

54 APPARTEMENTEN NOORDPOORT BARENDRECHT



OMSCHRIJVING PROJECT NOORDPOORT

Het centrum van Vrijenburg, één van de buurten van de wijk Carnisselande in Barendrecht, is gevormd als een “eiland”. Dit eiland met op de hoeken harde gemetselde kades en daartussen strakke taluds, vormt een grote rechthoek en heeft daarom de naam Carré gekregen.

Karakter

De noordelijke toegang van het eiland de zogenaamde Noordpoort is ingeklemd tussen twee stoere volumes die als “donjons” deze toegang bewaken. Beide volumes staan gedeeltelijk in het water en zijn vanuit de kade muur opgetrokken in een donkere baksteen met oranje-rode nuanciering. Ze vormen een ensemble met het landhoofd van de brug. De noordgevels vormen samen met de kade één groot gemetseld oppervlak met smalle verticale openingen en twee diepe sleuven waarin de trappenhuizen zijn opgehangen. Deze trappenhuizen zullen 's avonds als reuzenlantaarns de Noordpoort accentueren. De 54 appartementen in de gebouwen zijn georiënteerd op het zuiden, richting het centrum van de buurt. Hier is het karakter

van de gevels veel opener en bevinden zich de loggia's en de balkons. De hoofdentree bevindt zich centraal in de zuidgevel en is via een overdekte hellingbaan zijdelings aangesloten op de avenue Carnisse, de centrale as van het Carré. Vanaf de voordeur kijkt men dwars door het gebouw heen, naar het licht richting lift en trappenhuis.

Zes woonlagen

De appartementengebouwen zijn samengesteld uit zes woonlagen. Op de begane grond zijn 3 appartementen ondergebracht en een grote gemeenschappelijke ruimte voor de stalling van fietsen. De terrassen van de begane grond appartementen zijn voorzien van gemetselde borstweringen waardoor de beide “donjons” met een bredere basis stevig op de grond en in het water staan. De volgende vier woonlagen bevatten ieder vijf appartementen. De appartementen worden ontsloten vanuit een centrale hal met uitzicht naar het noorden. Het centrale appartement is éézijdig op het zuiden gericht en heeft per verdieping wisselend de woonkamer of de loggia aan de ene of de andere kant. De apparte-

ten aan weerszijde daarvan hebben een tweezijdige oriëntering met stalen balkons die uitkragend aan het gemetselde hoofdvolume zijn gehangen. De twee appartementen met uitzicht naar het noorden hebben als enige een driezijdige oriëntering. De loggia's aan de woonkamer openen zich naar het zuiden. Op de bovenste verdieping bevinden zich vier appartementen waarvan er twee beschikken over riante dakterrassen op het zuiden.

TECHNISCHE GEGEVENS

Project

54 appartementen (sociale huur en koop)

Locatie

Carnisselande Vrijenburg, Barendrecht

Opdrachtgever

Estrade projecten/Van der Vorm Bouw b.v.

Adviseur constructie

Adams bouwadvies bureau, Druten

Aannemer bouwkundig

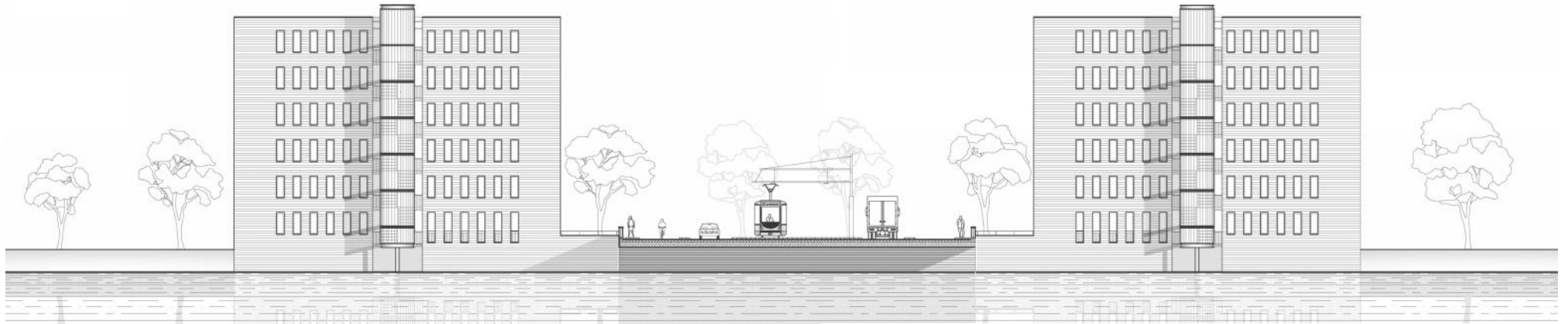
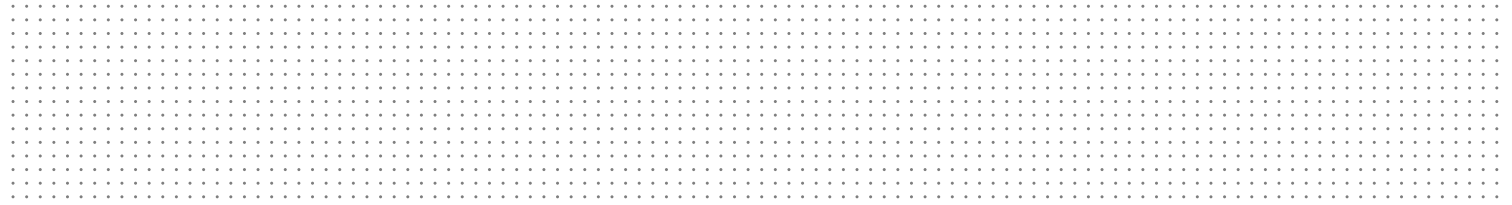
Van der Vorm bouw b.v.

Oplevering

2007

Ensemble

De Noordgevels vormen samen met het landhoofd en de kademuren één ensemble en daarmee de toegang tot de wijk "Vrijenburg".



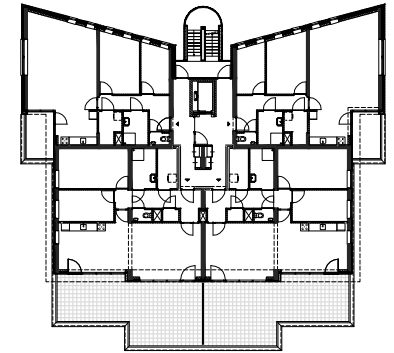
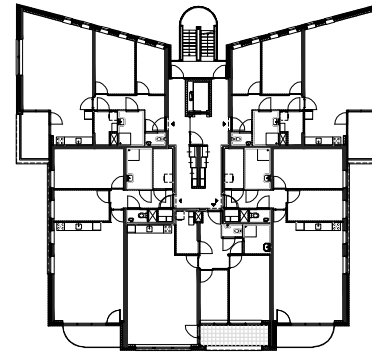
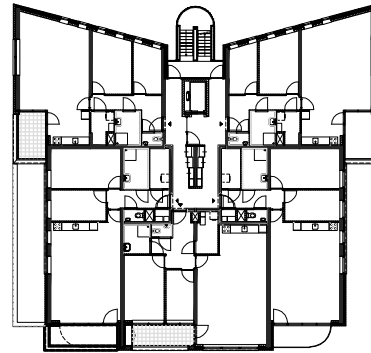
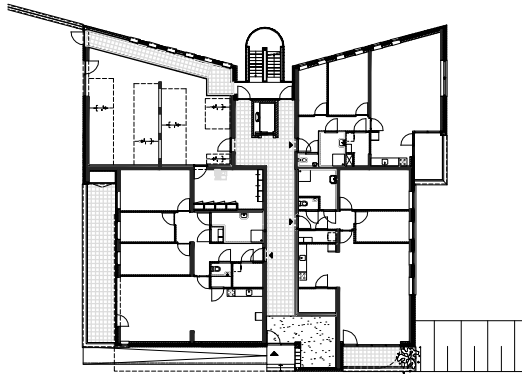
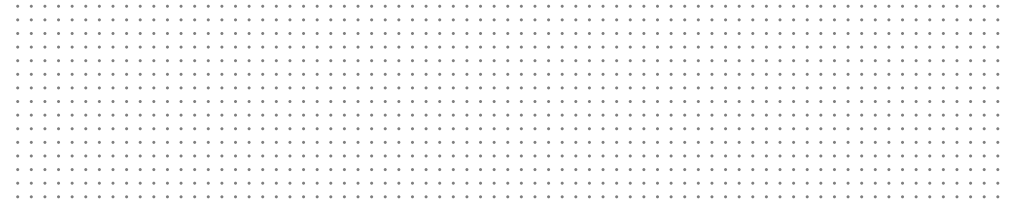
Buitenruimte op het zuiden

De zuidgevels hebben een opener karakter. Aan die zijde bevinden zich de loggia's en balkons.

Plattegronden

Op de begane grond bevinden zich drie appartementen en de gezamenlijke fietsenstalling. Op de overige

verdiepingen bevinden zich telkens vier appartementen. Het spiegelen van plattegronden ontspant de symmetrie van de zuidgevels. Plattegronden (vlnr): begane grond, eerste en derde verdieping, tweede en vierde verdieping, vijfde verdieping.



Lantaarns

De verlichte trappenhuizen aan de noordzijde fungeren 's avonds als lantaarns en accentueren zo de Noordpoort.



