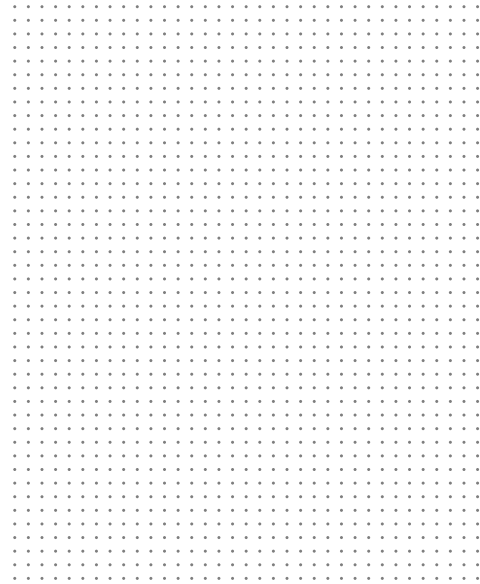


BELVEDERE MAGNUS NIJMEGEN



OMSCHRIJVING PROJECT BELVEDERE MAGNUS



Het ontwerp van de woontoren is tot stand gekomen binnen een besloten ideeën prijsvraag uitgeschreven door de Grond Exploitatie Mij Waalsprong.

Ontwikkelingen aan de Waal

Uitgangspunt van de prijsvraag was dat het ontwerp als startpunt voor de verdere discussie over ontwikkelingen aan de overzijde van de Waal zou dienen.

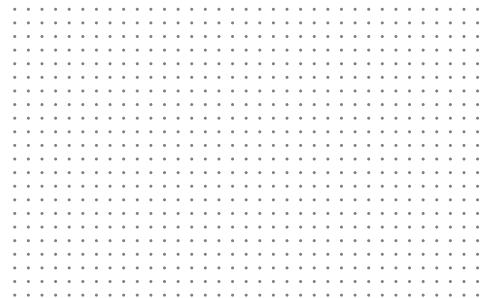
Belvédère Magnus wil een directe relatie aangaan met het restaurant Belvédère en het Valkenhof aan de overzijde van de rivier diagonaal verbonden door de Waalbrug.

De noestige vormen van basement, lijf en kop, het bruine metselwerk als belangrijkste materiaal en de loopbrug naar de entree, maken de overeenkomst onmiskenbaar. Ze zijn als het ware geklonken aan de plek "Wachters aan de rivier".

Belvédère Magnus wordt opgenomen in de routing van fietsers en voetgangers tussen de Waalsprong en de binnenstad.

"De Waalsprong" als geheel wordt door deze keuze als een volwaardig deel van Nijmegen bevestigd.

TECHNISCHE GEGEVENS



Project

Woontoren, prijsvraag ontwerp

Locatie

Waal Nijmegen

Opdrachtgever

Grond Exploitatie Mij Waalsprong

Voet

De situatie met het groene dak van het basement vormt een wandelgebied tot aan het landhoofd van de brug.

Lijf

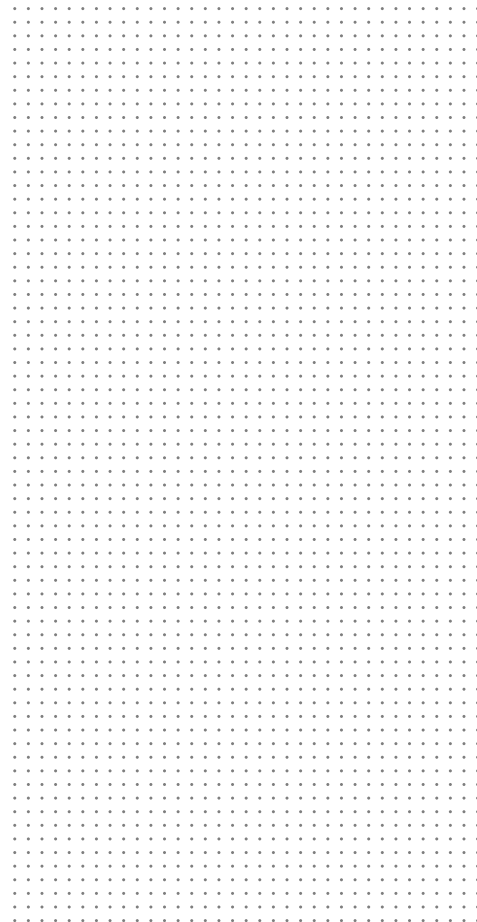
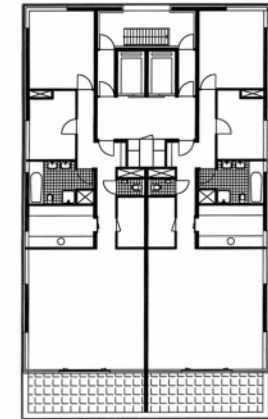
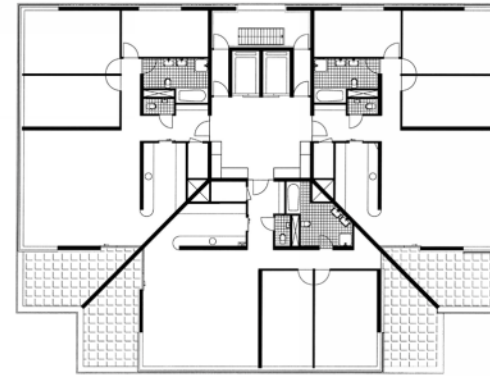
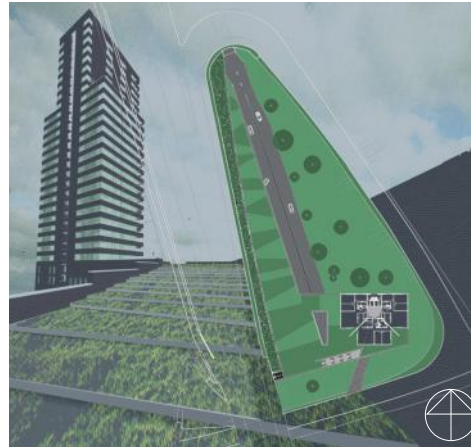
Plattegrond, 3e t/m 18e verdieping, drie appartementen per verdieping in het 'lijf' van de toren.

Kop

Plattegrond, 19e t/m 26e verdieping, twee appartementen per verdieping in de 'kop' van de toren.

Waa sprong

Positie aan de rivier, aan de overzijde van de Waal, gezien vanuit de stad.



Wachter aan de rivier

De woontoren toont zich als een stoere 'wachter' aan de rivier. Basement, lijf en kop uitkijkend over de Waalbrug en het water naar het centrum van Nijmegen aan de overzijde van de rivier.

Terrassen aan het water

Grote dubbelhoge loggia's voor de appartementen in het 'lijf' van de toren met uitzicht over de Waal.

